

## ④ 散居村展望 in 夢の平コース

- 距離：4.5km
- 高低差：180m
- 所要時間：1時間30分
- 消費カロリー：360kcal

※所要時間・カロリーは、体重60kgの人が1分間で100歩、歩くものとして計算

展望台やH23年に整備された展望スポットがコース途中にあり、砺波の散居村を一望できます。鉢伏山山頂からの景観も素晴らしく写真撮影にも適したコースです。

秋はコスモスの中を歩き、メルヘンの世界へと誘います。天気の良い日にお弁当を持ってピクニックしたり、ウォーキングの後は、コスモス荘で食事を取りながら一休みという利用も考えられます。また、冬は雪に覆われ、スキー場となりますが、新雪の上をノルディックスキーで歩くのも新鮮です。

距離は短いですけど坂道が多いため、ウォーキングというよりもハイキングと言った方がよいコースです。

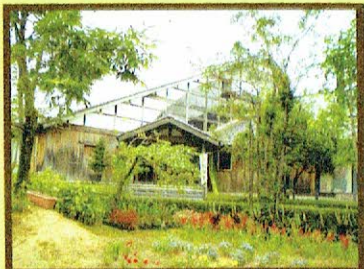
<留意点> 坂道が続き、途中にトイレ等がないため、ウォーキング初心者や幼児には負担の大きいコースです。また、春秋にはハチや熊の出没に注意してください。

- ※トイレ/コスモス荘(夢の平スキー場)
- ※給水・自販機/コスモス荘(夢の平スキー場)
- ※雨天時避難場所/コスモス荘、展望台



### ■コース周辺の見所

- ① 夢の平コスモス荘
- ② 散居村展望台
- ③ 隠尾八幡宮
- ④ 鉢伏山山頂展望台
- ⑤ 夢の平スキー場



夢の平コスモス荘  
スタート地点&ゴール地点  
トイレ有り。



散居村展望台



夢の平スキー場  
10月にはコスモスウッチングが開催されるなど、スキーだけでなく、1年を通して楽しめるスポット。

八幡宮  
中に突如現れる神社。

③ 隠尾八幡宮